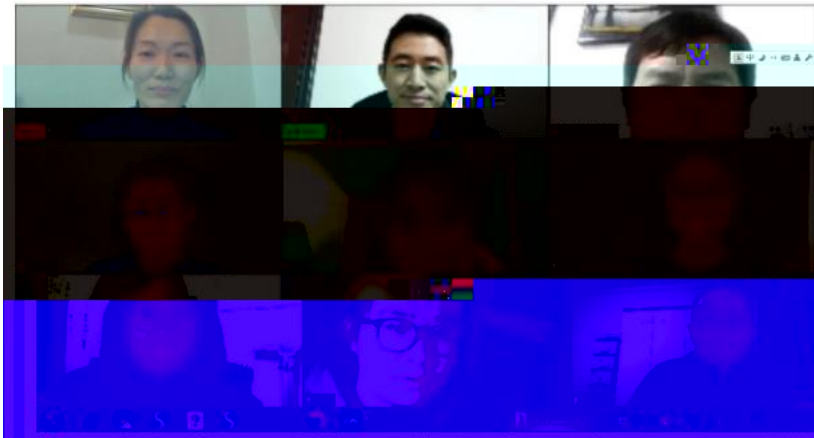




典型案例汇编

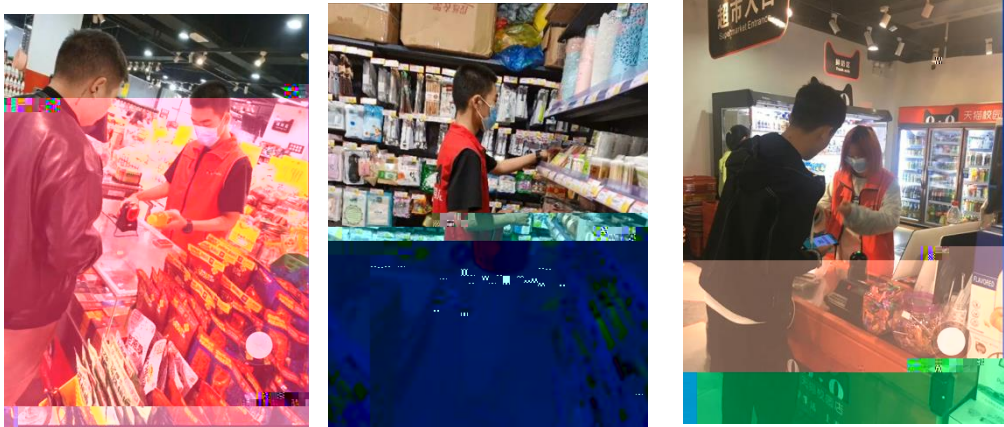
名称	案例类型	描述	关键词
在现代 一记天 2020上	疫一 徒制	案 上 在 共	学,采用线 投身学习, 学习与抗疫
电子 司 业技 以“校中 职财务管 制”人才	新高 徒	1. 招 2. 式 3. 4. 师 5. 培 6. 创	学模式 人才培养模 程 “双导师” 素质 方式
填写: 招生招 应从试点工作		币资队伍、三教改革、 推广价值上进行描述,	

2020





2



3

19统计与会计3

签到 问卷 抢答 选人 评分 测验 活动库

抢答 03-10 16:40

调查时间和调查期限的含义。基本要求是...

抢答 03-10-16:20

2、调查单位与填报单位的关系是()。A、二者是一致的 B、二者有时是一致的 C、二者没有关系 D、调查单位大于...

抢答 03-10-16:37

调查项目是什么?

选人 03-10-16:32

某市规定2019年工业经济活动成果年报呈报时间是2020年1月31日,其调查时间为()。

测验 03-10-16:20

调查单位和填报单位的关系是()。

抢答 03-10-15:26

的基本要求有()、()、()、()。

抢答 03-10-09:57

5、统计调查

抢答 03-10-09:57

(课堂互动)

